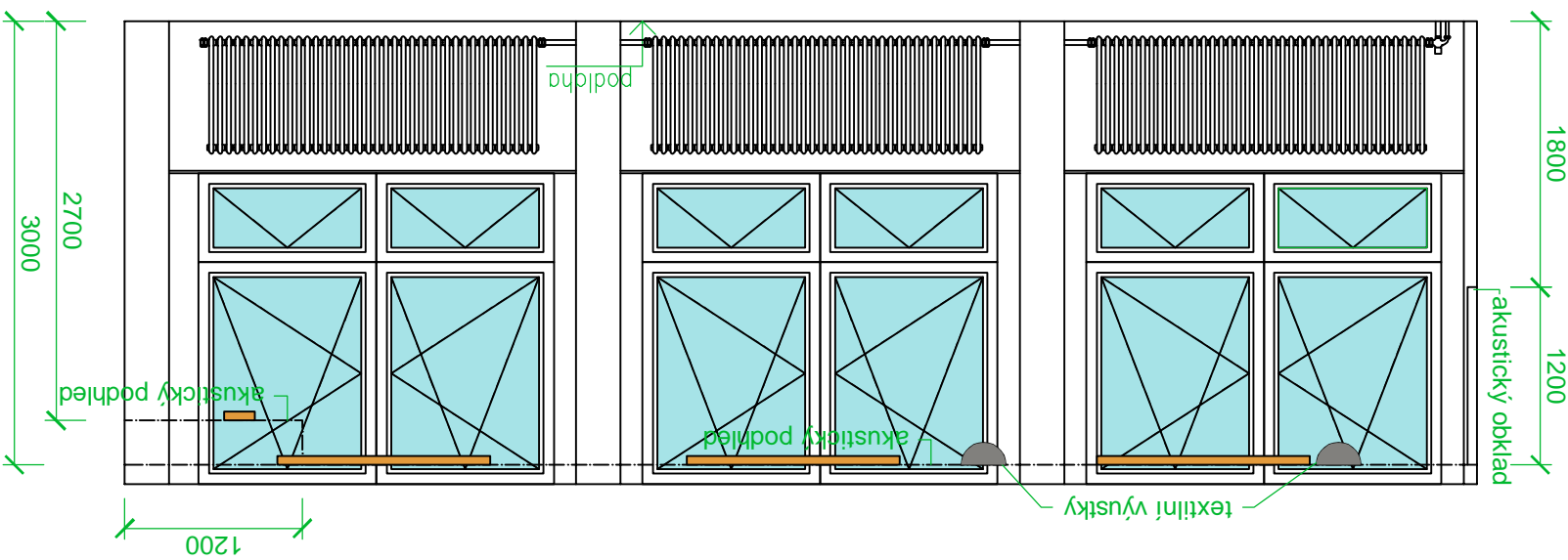
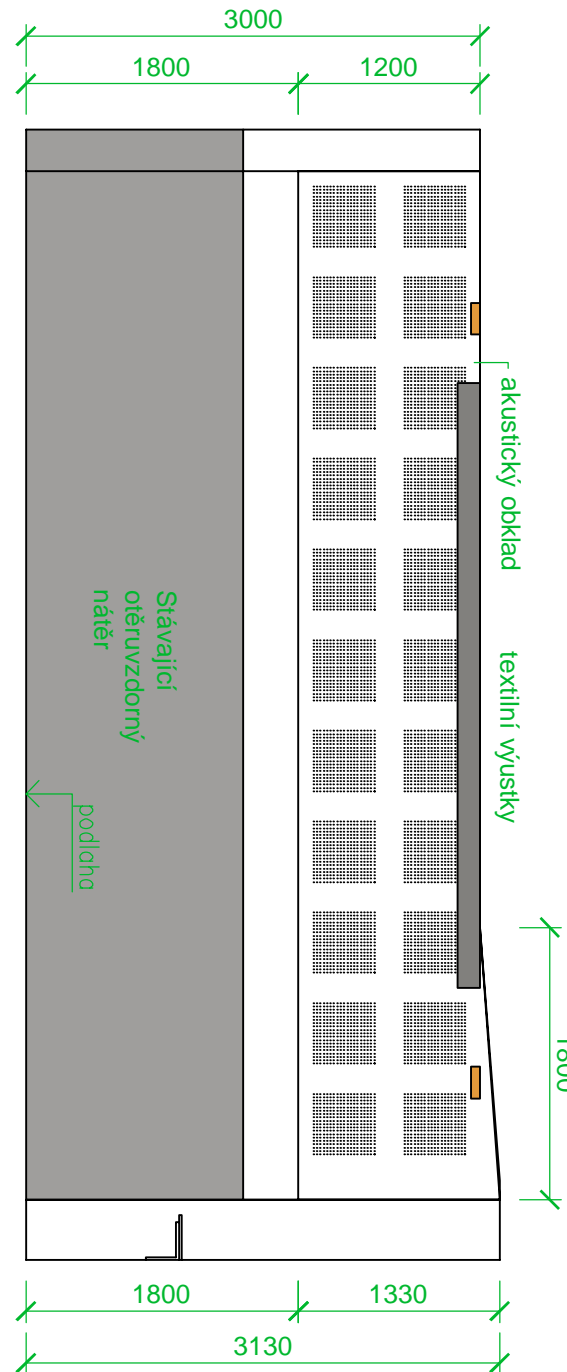
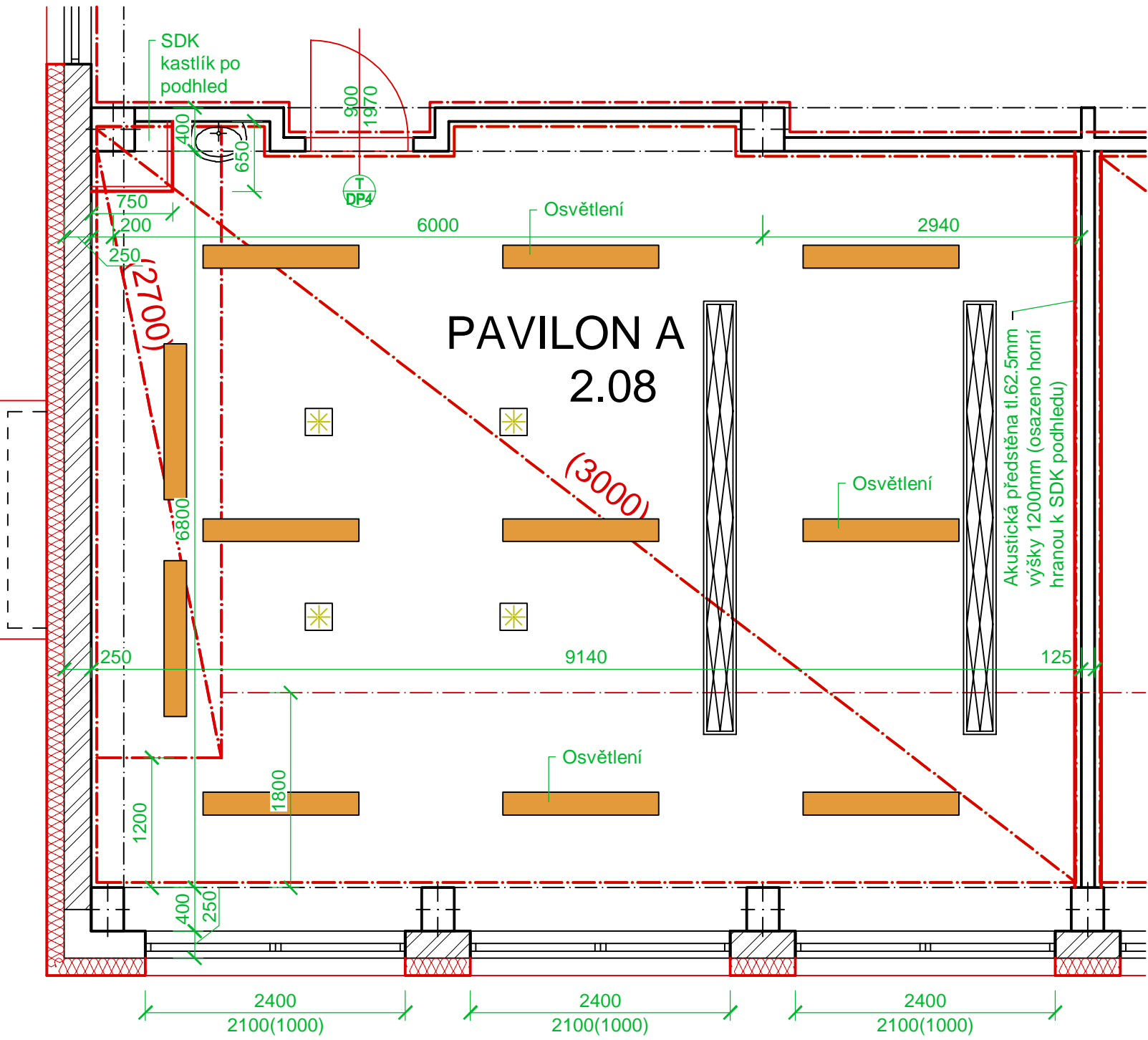
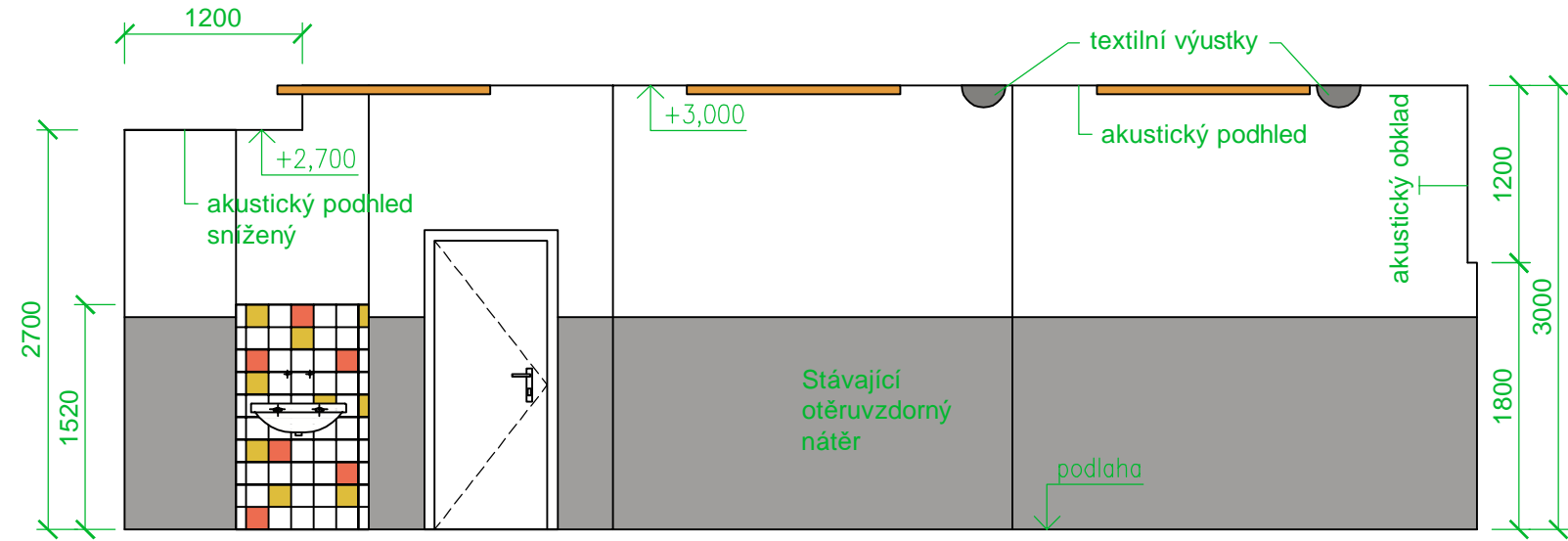
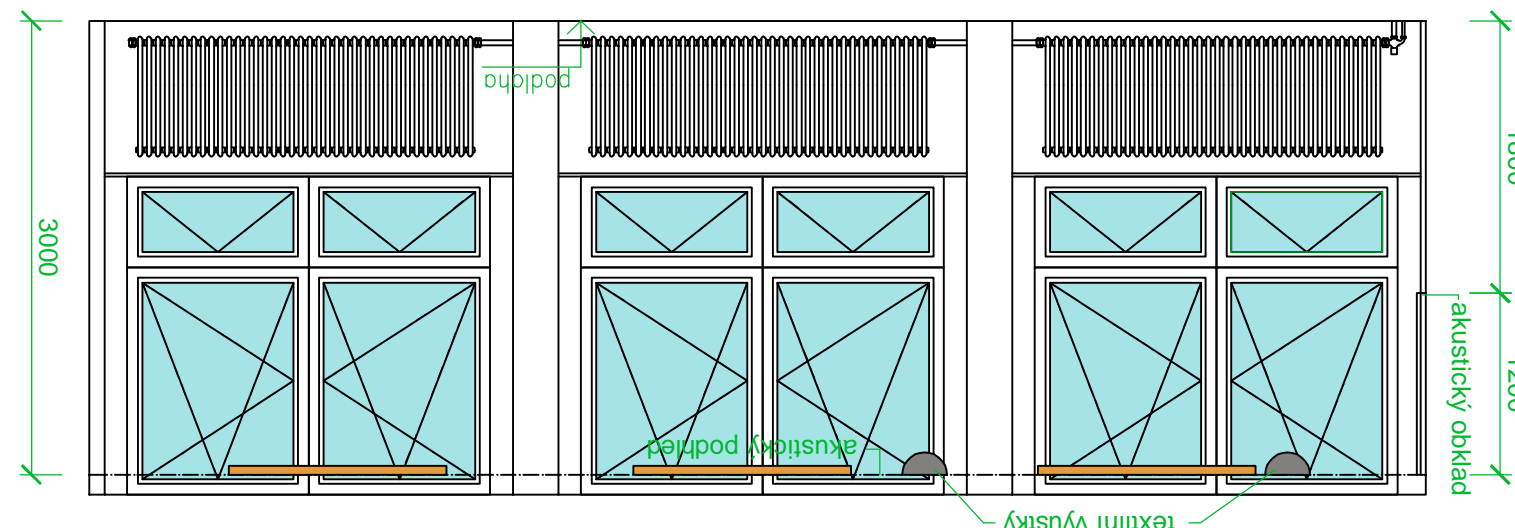
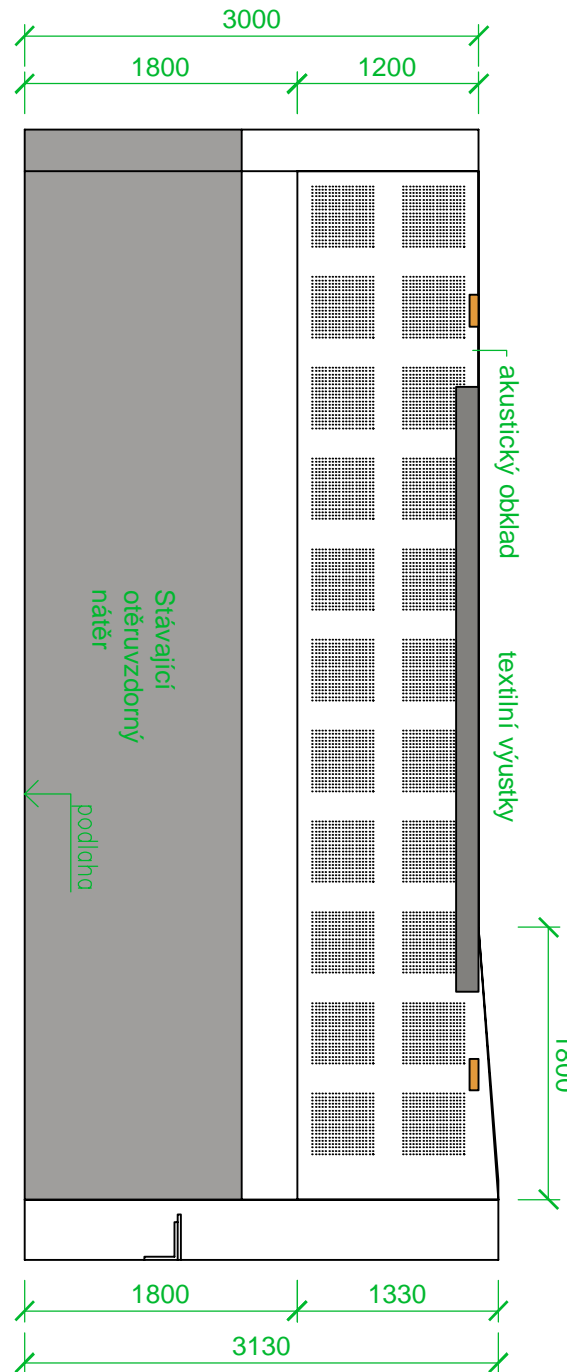
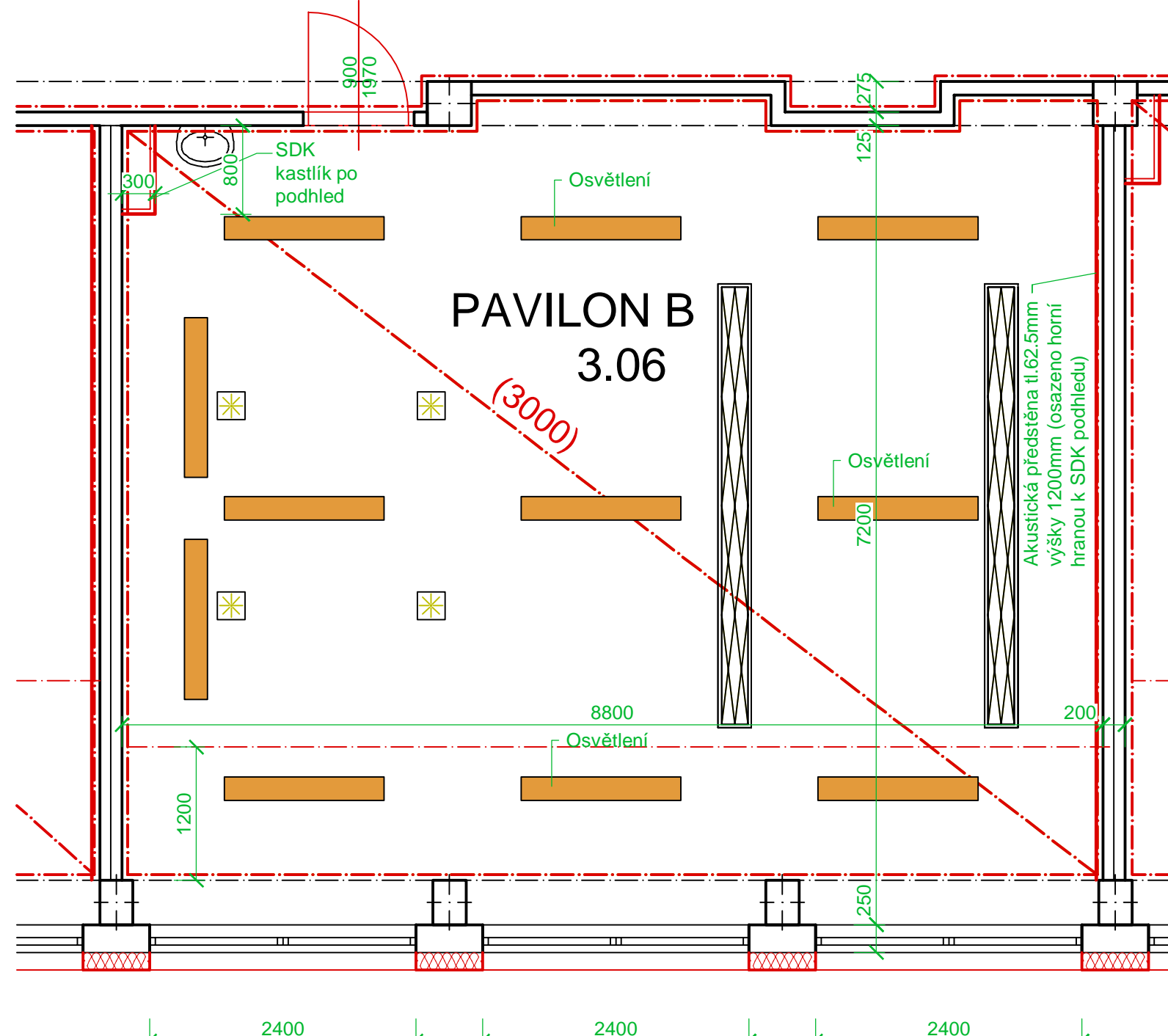
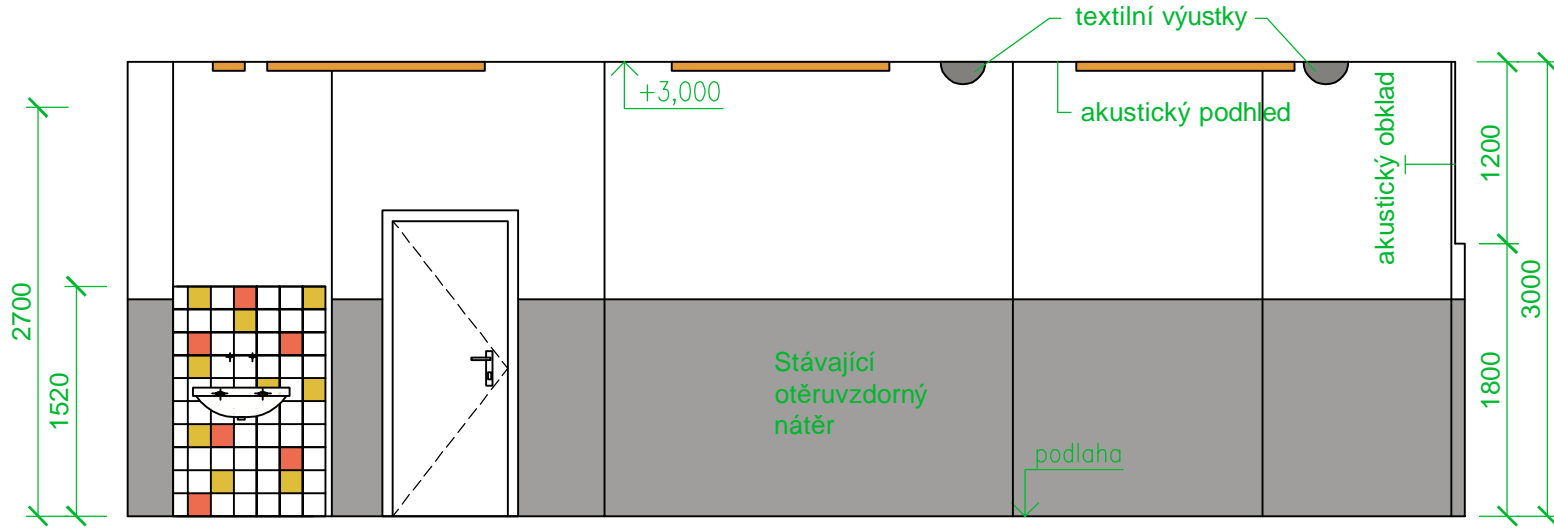


PAVILON A  
POHLEDY KONCOVÉ UČEBNY U ŠTÍTU




- Pozn.:
- Obložení v okolí umyvadla v 1,5m, š. 2,0m (+ 2mm spáry). Obklad glazura 150x150x6mm, barevné variace dle investora. Ukončení AL lištou. Původní obložení z keramických obkladů odstranit (plocha pro výpočet 1,5x2,0m)
  - Akustický podhled snížený na +2,7m je pouze v krajních učebnách u štítových stěn z důvodu prostupu VZT potrubí z exteriéru do interiéru, ve vnitřních učebnách tento snížený podhled není proveden.
  - Oprava stávajícího otěruvzdorného nátěru soklové části (v místě provedení výměny zárubní, obkladů) stěn pomocí disperzní omyvatelné barvy (akrylová pryskyřice, polomat, třída otěru 1, odolnost vůči desinfekčním a čistícím prostředkům, ref výrobek Hetline super wash) popř. změna nátěru na totožný s původním.

PAVILON B  
POHLEDY VNITŘNÍ UČEBNY



- Pozn.:
- Obložení v okolí umyvadla v 1,5m, š. 2,0m (+ 2mm spáry). Obklad glazura 150x150x6mm, barevné variace dle investora. Ukončení AL lištou. Původní obložení z keramických obkladů odstranit (plocha pro výpočet 1,5x2,0m)
  - Akustický podhled snížený na +2,7m je pouze v krajních učebnách u štítových stěn z důvodu prostupu VZT potrubí z exteriéru do interiéru, ve vnitřních učebnách tento snížený podhled není proveden.
  - Oprava stávajícího otěruvzdorného nátěru soklové části (v místě provedení výměny zárubní, obkladů) stěn pomocí disperzní omyvatelné barvy (akrylová pryskyřice, polomat, třída otěru 1, odolnost vůči desinfekčním a čistícím prostředkům, ref výrobek Hetline super wash) popř. změna nátěru na totožný s původním.

VEŠKERÉ STAVEBNÍ PRÁCE MUSÍ BÝT PROVÁDĚNY DLE TECHNOLOGICKÝCH POSTUPŮ VÝROBCE A DLE PŘÍSLUŠNÝCH PLATNÝCH NOREM.

Investor: STATUTÁRNÍ MĚSTO LIBEREC, nám. Dr. E. Beneše 1/1, Liberec I-Staré Město, 46001 Liberec		Zpracovatel:  DIGITRONIC CZ s. r. o. Šimkova 904, 500 03 Hradec Králové www.digitronic.cz, tzb@digitronic.cz	
Místo stavby: Základní škola, Liberec, Švermova 403/40, 460 10 Liberec 10 k.ú.: Františkov u Liberce ; p.č. 140, 147/1, 147/2, 147/3, 142/2		Datum: 07/2021	
Vedoucí projektu: Ing. Jan Dinga		Stupeň PD: DPS	
Zodp. projektant: Ing. Radek Dědina		Část: ARCHITEKTONICKO-STAVEBNÍ ŘEŠENÍ	
Výpracoval: Ing. Michael Martin, Lukáš DEDIČ		Formát: BxA4	
Alce: PROJEKTOVÁ PŘÍPRAVA ENERGETICKÉ ÚSPORY OBJEKTU ZÁKLADNÍ ŠKOLY ŠVERMOVA V LIBERCI		Mřížka: 1:50	
Obsah: PAVILON A, B - POHLEDY TYPICKÉ UČEBNY		Číslo výkresu: D.1.1.POH	